

Ontwerp gebouw

Er komen 57 woningen voor starters, gezinnen en senioren

- 6 maisonnettes met voor- en achtertuin
- 6 starterswoningen
- 45 appartementen met balkon of loggia
- parkeergarage voor 52 auto's
- bergingen en centrale fietsenstalling
- gezamenlijke binnentuin en daktuin met terras



Westgevel – Gladiolenlaan



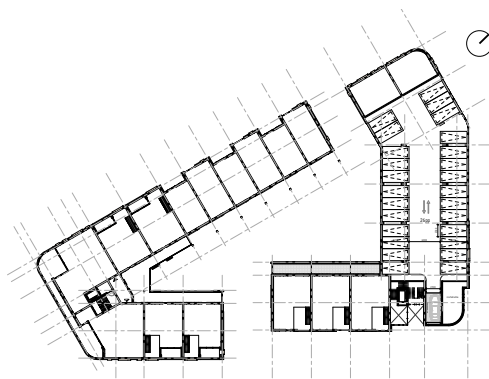
Oostgevel – Wijk aan Duinerweg

Gebouw

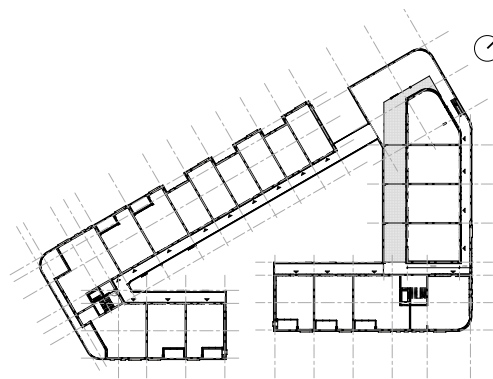
voorkanten tuin gelijk

nieuwe rooilijn + voortuin

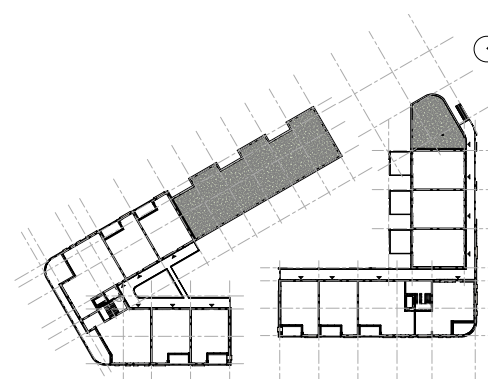
nieuwe stoep +
langsparkeren



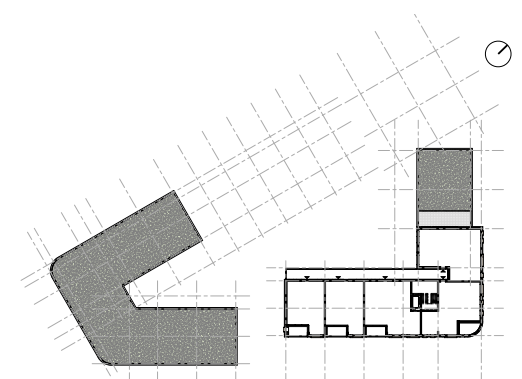
Eerste verdieping



Tweede verdieping



Derde verdieping

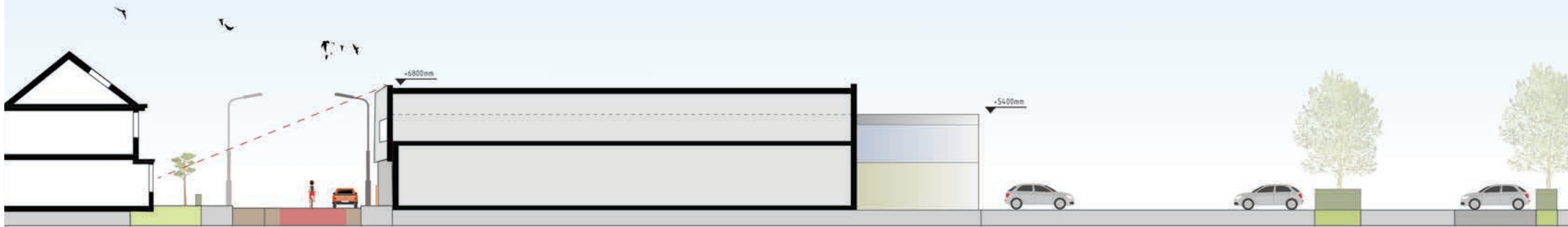


Vierde verdieping

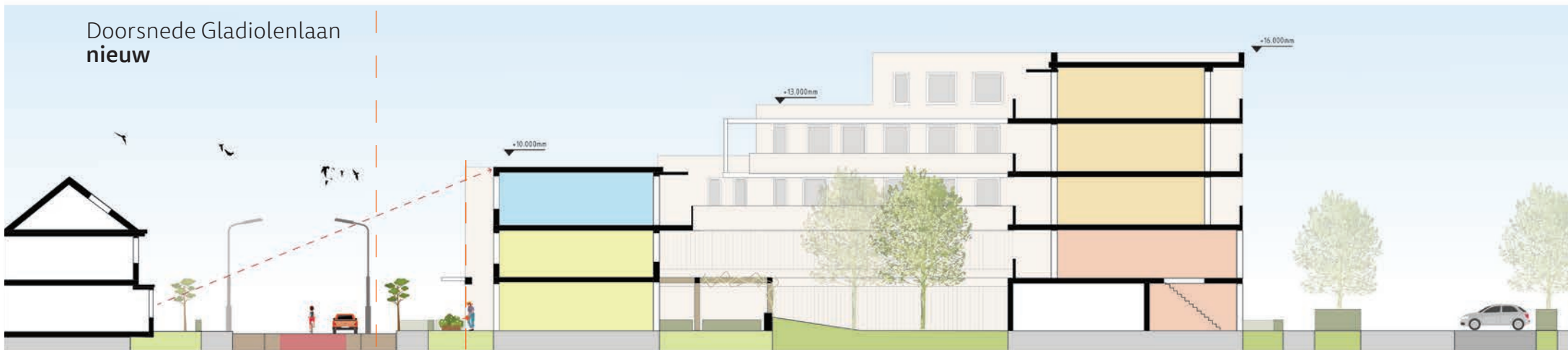
Gladiolenlaan nu en straks

Het nieuwe woongebouw aan de Gladiolenlaan komt ca 3.5 tot 5 meter naar achteren te staan. De Gladiolenlaan wordt hierdoor breder met aan beide zijden voortuintjes, een stoep en bomen.

Doorsnede Gladiolenlaan
bestaand



Doorsnede Gladiolenlaan
nieuw



ca 3.5 tot 5
meter

Gebied nu en straks

Bovenaanzicht met omtrek nieuwbouw en bestaande bedrijfspand Van Vuuren. Hier zie je hoe ver de gevel van het nieuwe woongebouw naar achteren schuift ten opzichte van de huidige bebouwing.

Wat gebeurt er wanneer

Presentatie ontwerp nieuwbouw aan de buurt	november 2022
Besluitvorming omgevingsvergunning	2023
Verhuizing Van Vuuren	eind 2023
Start sloop bedrijfspand	begin 2024
Start bouw woningen	medio 2024
Oplevering woningen	2026



Parkeren

In het gebouw komt een parkeergarage met plek voor 52 auto's. De entree ligt aan de Wijk aan Duinerweg. De parkeergarage heeft twee verdiepingen en een autolift. Op straat komen in totaal nog eens 17* parkeerplekken voor bezoekers. De brandweer blijft op de huidige plek en krijgt mogelijk een aparte inrit.



Zicht op parkeergarage naast de brandweer – Wijk aan Duinerweg

* er komen buiten 17 pp: 10 aan de Wijk aan Duinerweg en 7 aan de Gladiolenlaan

Groen en duurzaam

De grote bomen op de punt blijven zoveel mogelijk bewaard. Het groen in de Wijk aan Duinerweg krijgt een nieuwe inrichting met ook bomen. Voor- en achtertuintjes en een gezamenlijke binnentuin geven de buurt een groener karakter.

Ook het dak wordt groen. Buffers vangen het overtollige regenwater op. Zonnepanelen op het dak wekken stroom op. Warmtepompen zorgen voor het duurzaam verwarmen van de woningen. Materialen zoals hout geven het gebouw een natuurlijke uitstraling.



Gezamenlijke binnentuin



Groen dak en gevel Gladiolenlaan met voortuintjes

Zon en schaduw

Gladiolenlaan

Het nieuwe woongebouw veroorzaakt geen schaduw omdat het aan de Zuidoostkant van de Gladiolenlaan staat.

Wijk aan Duinerweg

Lage zonnestand (voor- en najaar, zonsondergang maart 17.40 u/september 16.45 u)

- Aan de Wijk aan Duinerweg is het profiel breed. Vanaf 16:45 uur ontstaat er schaduw op de voorgevels van de woningen Wijk aan Duinerweg 23-25.

Hoge zonnestand (zomer, zonsondergang 22.00 u)

- In de zomer ontstaat er vanaf 17.00 u schaduw op de voorgevels van de woningen Wijk aan Duinerweg 23-25.



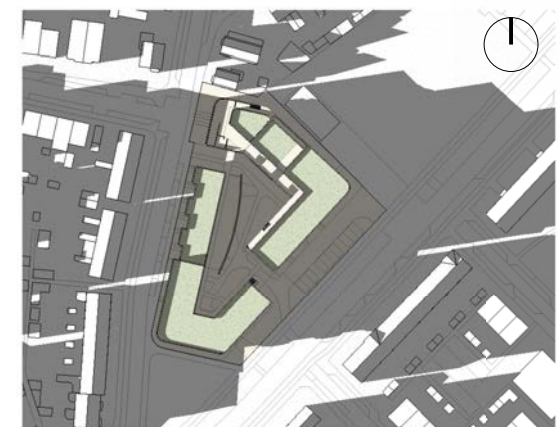
bezinning_21juni 12uur



bezinning_21juni 17uur



bezinning_21maart 12uur



bezinning_21maart 17uur

Historie plek

Jarenlang stond hier de bollenschuur van de firma Van Bragt. Vanaf 1965 deed Van Vuuren Elektrotechniek hier goede zaken, in Nederland en internationaal. Straks kun je hier rustig en fijn wonen.

Op deze plek zijn ook archeologische vondsten gedaan. Resten van agrarische en tuinbouwactiviteiten uit de 18^e t/m 20^e eeuw. En restanten van greppels, waterputten en (paal)kuilen, waarschijnlijk van een nederzetting uit de Karolingische tijd (8^e t/m 10^e eeuw).

